

Drachenfelsbahn Königswinter

Drachenfelsstr. 51
53639 Königswinter

Tel: +49 2223 92090

info@drachenfelsbahn.de
www.drachenfelsbahn.de

Informationen für Menschen mit Gehbehinderung und Rollstuhlfahrer

Die Informationen zur Barrierefreiheit wurden am 11. September 2024 im Rahmen des Systems "Reisen für Alle" erhoben.

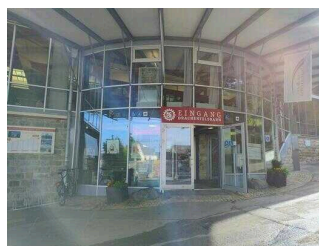
Detailinformationen zu Treppen, Aufzügen / Treppenliften, Rampen, Automaten und speziellen Türen auf dem Weg zu einzelnen Bereichen finden Sie in der entsprechenden Kategorie.

Fotos zur Einrichtung



Drachenfelsbahn
Königswinter

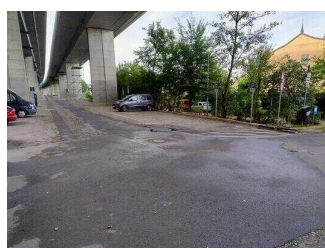
©www.drachenfelsbahn.de



Drachenfelsbahn
Königswinter

©Randolph French

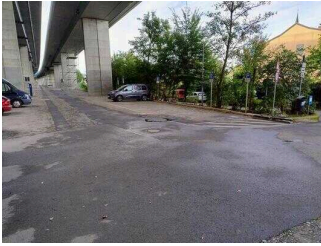
Parkplatz unter der Brücke



Parkplatz unter der
Brücke

©Randolph French

Parkplatz unter der Brücke



Parkplatz unter der Brücke

©Randolph French



Parkplatz unter der Brücke

©Randolph French



Parkplatz unter der Brücke

©Randolph French

Es ist ein Parkplatz vorhanden.

Es ist mindestens 1 Parkplatz für Menschen mit Behinderung vorhanden.

Es gibt 3 Stellplatz/-plätze für Menschen mit Behinderung.

Stellplatzbreite: 345 cm

Stellplatzlänge: 500 cm

Der Parkplatz ist von der Oberflächenbeschaffenheit her erschütterungsarm und leicht begeh- und befahrbar (z.B. Asphalt, engfugige Platten, etc.).

Entfernung des Stellplatzes/der Stellplätze für Menschen mit Behinderung zum Eingangsbereich: 100 m

Der Stellplatz / die Stellplätze für Menschen mit Behinderung ist/sind gekennzeichnet.

Weg vom Parkplatz unter der Brücke zum Haupteingang



Weg vom Parkplatz unter der Brücke zum Haupteingang

©Randolph French



Weg vom Parkplatz unter der Brücke zum Haupteingang

©Randolph French

Breite des Weges: 300 cm

Länge des Weges: 80 m

Der Weg ist von der Oberflächenbeschaffenheit her erschütterungsarm und leicht begeh- und befahrbar (z.B. Asphalt, engfugige Platten, etc.).

Maximale Längsneigung des Weges: 14 %

Maximale Längsneigung über eine Strecke von 25 m.

ÖPNV



ÖPNV

©Randolph French

Blankomodul

Die nächste ÖPNV-Haltestelle (Königswinter Drachenfelsbahn) befindet sich in ca. 200m Entfernung auf der anderen Seite der Bahngleise.

Haupteingang Talstation



Haupteingang

©Randolph French

Haupteingangsbereich



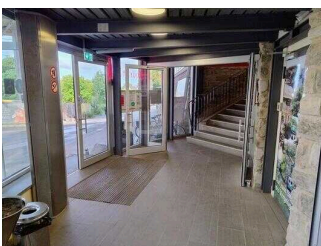
Tür Haupteingangsbereich

©Randolph French



Bodenbelag vor Haupteingangsbereich

©Randolph French



Haupteingangsbereich innen

©Randolph French

Der Eingang / Zugang ist nicht stufenlos möglich.

Eingangstür

Lichte Breite des Durchgangs: 109 cm

Art der Tür: Einflügel

Die Tür wird ohne eigenen Kraftaufwand (Drücker, Lichtschranke, Bewegungsmelder etc.) geöffnet.

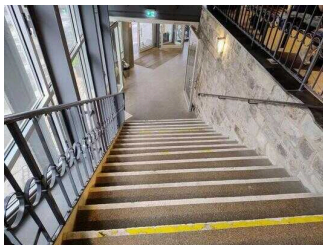
BREITE der kleineren Bewegungsfläche vor/hinter der Tür: 200 cm

TIEFE der kleineren Bewegungsfläche vor/hinter der Tür: 200 cm

Höhe der Türschwelle: 1 cm

Anmerkungen für den Gast: Hinter dem Eingangsbereich gelangt man nur über Treppen zu den anderen Gebäudebereichen.

Treppe Haupteingang



Treppe Haupteingang

©Randolph French

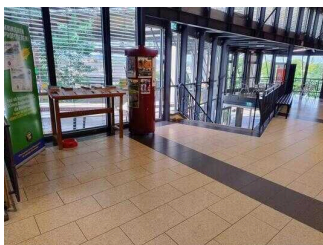
Vorhandene Schwellen/Stufen: 17

Höhe der Schwellen/Stufen: 16 cm

Die Treppe hat gerade Läufe.

Die Treppe hat beidseitige Handläufe.

Weg von der Treppe am Haupteingang zur Kasse



Weg von der Treppe
am Haupteingang zur
Kasse

©Randolph French

Länge des Flurs/Weges/Ganges: 8 m

Mindestbreite des Flurs/Weges/Ganges: 250 cm

Die Breite des Weges/Flures ist nicht eingeschränkt.

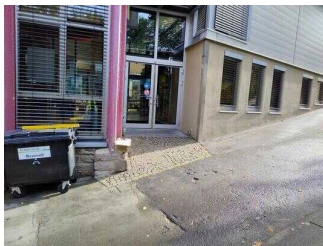
Nebeneingang Talstation



Nebeneingang

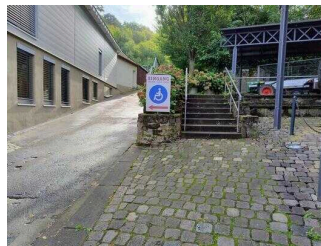
©Randolph French

Nebeneingang



Tür Nebeneingang

©Randolph French



Beschilderung
Nebeneingang

©Randolph French



Nebeneingang innen

©Randolph French

Der Eingang / Zugang ins Gebäude ist stufenlos möglich.

Eingangstür

Lichte Breite des Durchgangs: 178 cm

Art der Tür: Zweiflügel

Die Tür wird ohne eigenen Kraftaufwand (Drücker, Lichtschranke, Bewegungsmelder etc.) geöffnet.

BREITE der kleineren Bewegungsfläche vor/hinter der Tür: 200 cm

TIEFE der kleineren Bewegungsfläche vor/hinter der Tür: 200 cm

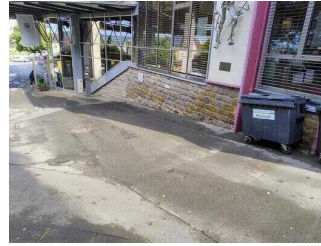
Höhe der Türschwelle: 1 cm

Weg außen vom Haupt- zum Nebeneingang



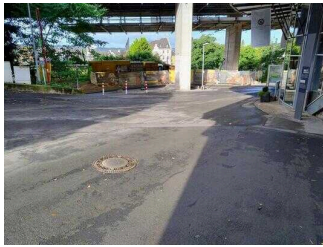
Wegweisung zum Nebeneingang

©Randolph French



Weg außen vom Haupt- zum Nebeneingang

©Randolph French



Weg außen vom Haupt- zum Nebeneingang

©Randolph French

Breite des Weges: 400 cm

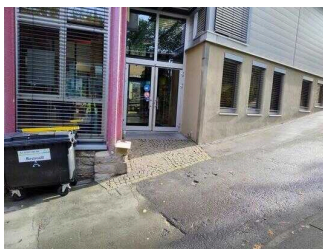
Länge des Weges: 25 m

Der Weg ist von der Oberflächenbeschaffenheit her erschütterungsarm und leicht begeh- und befahrbar (z.B. Asphalt, engfugige Platten, etc.).

Maximale Längsneigung des Weges: 14 %

Maximale Längsneigung über eine Strecke von 15 m.

Rampe vor Nebeneingang



Rampe vor Nebeneingang

©Randolph French

Maximale Längsneigung der Rampe: 24 %

Geringste nutzbare Laufbreite: 224 cm

Länge des längsten Rampenlaufs: 2,5 m

Die Rampe hat einschließlich ggf. vorhandener Podeste eine Gesamtlänge von 3 m.

Die Rampe hat keinen Handlauf.

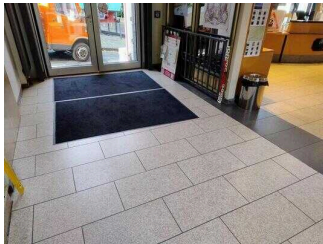
BREITE der Bewegungsfläche vor der Rampe: 200 cm

TIEFE der Bewegungsfläche vor der Rampe: 200 cm

BREITE der Bewegungsfläche am Ende der Rampe: 200 cm

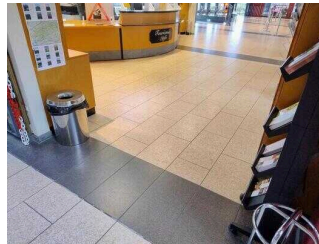
TIEFE der Bewegungsfläche am Ende der Rampe: 200 cm

Weg vom Nebeneingang zur Kasse



Weg vom
Nebeneingang zur
Kasse

©Randolph French



Weg vom
Nebeneingang zur
Kasse

©Randolph French

Länge des Flurs/Weges/Ganges: 7 m

Mindestbreite des Flurs/Weges/Ganges: 250 cm

Vorhandene Durchgänge sind mindestens 88 cm breit.

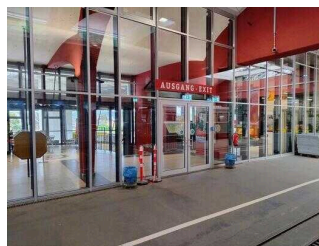
Talstation

Bahnsteig Talstation



Talstation

©Randolph French



Talstation

©Randolph French



Zahnradrschiene

©Randolph French

Es gibt eine Haltestelle des öffentlichen Personennahverkehrs (ÖPNV) in max. 100m Entfernung vom Eingang/Zugang.

Entfernung der Haltestelle für Menschen mit Behinderung zum Eingangsbereich: 7 m

Breite der Bewegungsfläche entlang des Bahn-/Bussteigs/Schiffsanlegers: 7 cm

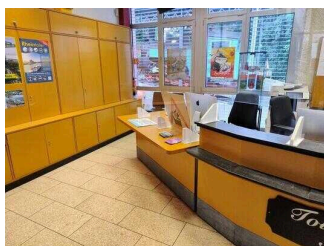
Es sind keine Sitzgelegenheiten vorhanden.

Angebotene Hilfsmittel zum Ein- und Ausstieg: mobile Rampen

Schriftliche Haltestelleninformationen sind vorhanden.

Anmerkungen für den Gast: Ein Gleis mit Zahnradkonstruktion muss i.d.R. gequert werden.

Kasse/Beratungstresen



Abgesenkter Bereich
des Counters

©Randolph French



Kassendisplay

©Randolph French



Weigweisung zur
Kasse

©Randolph French

BREITE der Bewegungsfläche vor dem Schalter/Tresen/der Kasse: 200 cm

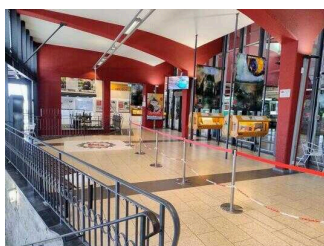
TIEFE der Bewegungsfläche vor dem Schalter/Tresen/der Kasse: 200 cm

Der Schalter/Tresen/die Kasse ist an der höchsten Stelle 102 cm hoch.

Der Schalter/Tresen/die Kasse ist an der niedrigsten Stelle 76 cm hoch.

Es ist eine andere, gleichwertige Kommunikationsmöglichkeit im Sitzen vorhanden.

Wartehalle mit Exponaten



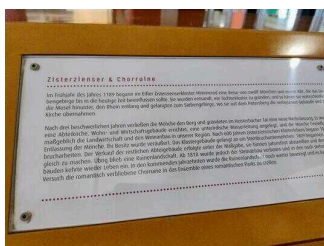
Wartehalle mit
Exponaten

©Randolph French



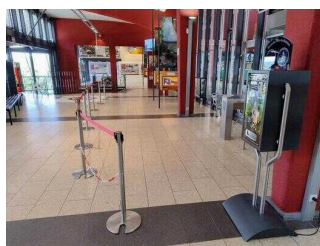
Exponate

©Randolph French



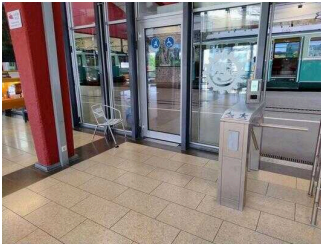
Beschriftung der
Exponate

©Randolph French



Ausgangsbereich
Bahnsteig

©Randolph French



Ausgang zum
Bahnsteig

©Randolph French

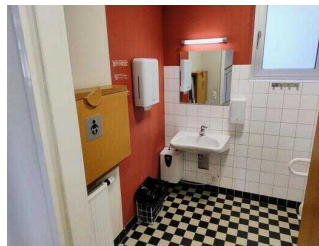
Breite des schmalsten Durchgangs im Raum: 94 cm

Öffentliches WC für Menschen mit Behinderung



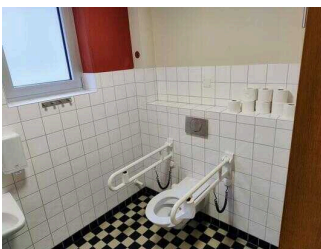
Tür Öffentliches WC

©Randolph French



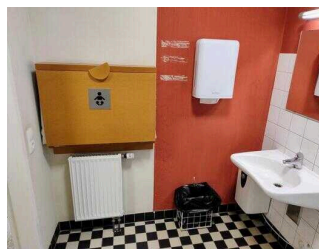
Öffentliches WC

©Randolph French



Öffentliches WC

©Randolph French



Öffentliches WC

©Randolph French

Tür zum öffentlichen WC

Lichte Breite des Durchgangs: 120 cm

Art der Tür / des Durchgangs: Sonstige

Die Tür wird mit eigenem Kraftaufwand geöffnet. Die Tür wird durch eine Servicekraft geöffnet.

Die kleinere Bewegungsfläche vor/hinter der Tür ist 153 cm tief und 144 cm breit.

Höhe der Türschwelle: 0 cm

Die Tür öffnet nach außen. Die Tür öffnet zur Seite (Raumspartüren, Schiebetüren).

Die WC-Tür ist ohne Schlüssel zu öffnen.

WC

Es ist ein Unisex-WC vorhanden.

Es ist ein WC für Menschen mit Behinderung vorhanden.

Tiefe der WC-Schüssel: 70 cm

BREITE der Bewegungsfläche LINKS neben dem WC: 64 cm

TIEFE der Bewegungsfläche LINKS neben dem WC: 70 cm

BREITE der Bewegungsfläche RECHTS neben dem WC: 93 cm

TIEFE der Bewegungsfläche RECHTS neben dem WC: 70 cm

BREITE der Bewegungsfläche vor dem WC: 144 cm

TIEFE der Bewegungsfläche vor dem WC: 153 cm

Höhe des Toilettensitzes: 46 cm

Der Zugang zur Bewegungsfläche rechts oder links vom WC ist eingeschränkt. Die Durchgangsbreite ist: 64 cm.

Es ist ein Haltegriff links vom WC vorhanden.

Höhe des linken Haltegriffes: 81 cm

Länge des linken Haltegriffes: 84 cm

Der Haltegriff links vom WC ist hochklappbar.

Es ist ein Haltegriff rechts vom WC vorhanden.

Höhe des rechten Haltegriffes: 81 cm

Länge des rechten Haltegriffes: 84 cm

Der Haltegriff rechts vom WC ist hochklappbar.

Es sind links und rechts vom WC Haltegriffe vorhanden.

Der Abstand zwischen dem linken und dem rechten Haltegriff beträgt 68 cm.

Waschbecken

BREITE der Bewegungsfläche vor dem Waschbecken: 153 cm

TIEFE der Bewegungsfläche vor dem Waschbecken: 144 cm

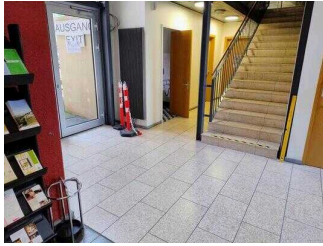
Höhe des Waschbeckens (Oberkante vorne): 80 cm

Das Waschbecken ist unterfahrbar in einer Höhe von 67 cm und einer Tiefe von weniger als 30 cm.

Der Spiegel ist nicht im Sitzen einsehbar.

Anmerkungen für den Gast: Ein Wickeltisch (hochklappbar) für Kleinkinder ist vorhanden.

Weg von der Kasse zum WC



Weg von der Kasse zum WC

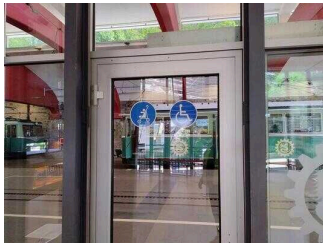
©Randolph French

Länge des Flurs/Weges/Ganges: 8 m

Mindestbreite des Flurs/Weges/Ganges: 115 cm

Vorhandene Durchgänge sind mindestens 88 cm breit.

Tür von der Wartehalle zum Bahnsteig Talstation



Tür von der Wartehalle zum Bahnsteig Talstation

©Randolph French

Lichte Breite des Durchgangs: 90 cm

Art der Tür: Einflügel

Die Tür wird durch eine Servicekraft geöffnet.

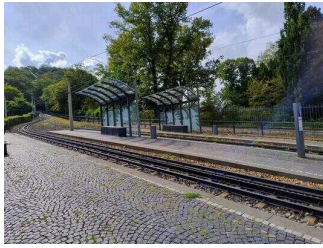
BREITE der kleineren Bewegungsfläche vor/hinter der Tür: 200 cm

TIEFE der kleineren Bewegungsfläche vor/hinter der Tür: 200 cm

Höhe der Türschwelle: 1,5 cm

Mittelstation

Bahnsteig Mittelstation



Mittelstation

©Randolph French



Bahnsteig
Mittelstation

©Randolph French



Fahrtrichtungsanzeige
Mittelstation

©Randolph French



Sitzbank
Mittelstation –
Aufbewahrungsort
für die mobilen
Rampen

©Randolph French



Zugang Mittelstation

©Randolph French

Es gibt eine Haltestelle des öffentlichen Personennahverkehrs (ÖPNV) in max. 100m Entfernung vom Eingang/Zugang.

Entfernung der Haltestelle für Menschen mit Behinderung zum Eingangsbereich: 10 m

Breite der Bewegungsfläche entlang des Bahn-/Bussteigs/Schiffsanlegers: 306 cm

Es sind Sitzgelegenheiten vorhanden.

Angebotene Hilfsmittel zum Ein- und Ausstieg: mobile Rampen

Es sind keine schriftlichen Haltestelleninformationen vorhanden.

Anmerkungen für den Gast: Die Haltestelle an der Mittelstation hat ein Gefälle von 11%.

Fahrkartenautomat Mittelstation



Fahrkartenautomat
Mittelstation

©Randolph French

BREITE der Bewegungsfläche vor dem Automaten: 200 cm

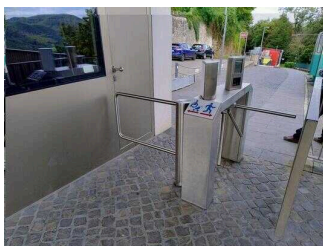
TIEFE der Bewegungsfläche vor dem Automaten: 200 cm

HÖCHSTE Stelle der Bedienelemente vom Boden aus: 160 cm

NIEDRIGSTE Stelle der Bedienelemente vom Boden aus: 100 cm

Bergstation

Bahnsteig Bergstation



Eingang Bergstation

©Randolph French



Haltestelleninformationen
Bergstation

©Randolph French



Bergstation

©Randolph French



Modell an der
Bergstation

©Randolph French

Es gibt eine Haltestelle des öffentlichen Personennahverkehrs (ÖPNV) in max. 100m Entfernung vom Eingang/Zugang.

Entfernung der Haltestelle für Menschen mit Behinderung zum Eingangsbereich: 10 m

Breite der Bewegungsfläche entlang des Bahn-/Bussteigs/Schiffsanlegers: 470 cm

Es sind keine Sitzgelegenheiten vorhanden.

Angebotene Hilfsmittel zum Ein- und Ausstieg: mobile Rampe

Schriftliche Haltestelleninformationen sind vorhanden.

Anmerkungen für den Gast: Das maximale Gefälle an der Haltestelle beträgt 8%. Die Durchgangsbreite des Eingangs beträgt 90cm, des Ausgangs 1,70m. Der Fahrkartenschalter ist nicht mehr in Betrieb.

Fahrkartenautomat Bergstation



Fahrkartenautomat
Bergstation

©Randolph French

BREITE der Bewegungsfläche vor dem Automaten: 200 cm

TIEFE der Bewegungsfläche vor dem Automaten: 200 cm

HÖCHSTE Stelle der Bedienelemente vom Boden aus: 150 cm

NIEDRIGSTE Stelle der Bedienelemente vom Boden aus: 90 cm

Rampe zum Eingang Bergstation



Rampe zum Eingang
Bergstation

©Randolph French

Maximale Längsneigung der Rampe: 5 %

Geringste nutzbare Laufbreite: 220 cm

Länge des längsten Rampenlaufs: 7 m

Die Rampe hat einschließlich ggf. vorhandener Podeste eine Gesamtlänge von 7 m.

Die Rampe hat einen einseitigen Handlauf.

Die Handläufe werden am Anfang und Ende nicht waagrecht weitergeführt.

BREITE der Bewegungsfläche vor der Rampe: 200 cm

TIEFE der Bewegungsfläche vor der Rampe: 200 cm

BREITE der Bewegungsfläche am Ende der Rampe: 200 cm

TIEFE der Bewegungsfläche am Ende der Rampe: 200 cm

Kabinenraum Drachenfelsbahn

Waggon Drachenfelsbahn



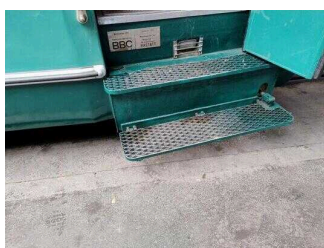
Waggon
Drachenfelsbahn

©Randolph French



Tür Waggon
Drachenfelsbahn

©Randolph French



Einstiegstufen
Waggon
Drachenfelsbahn

©Randolph French

Lichte Durchgangsbreite der Kabinentür: 120 cm

BREITE der Stellfläche für Rollstuhl- und Rollatornutzer in der Kabine: 142 cm

TIEFE der Stellfläche für Rollstuhl- und Rollatornutzer in der Kabine: 125 cm

Breite des schmalsten Durchgangs zu den Rollstuhl-/Rollator-Stellflächen in der Kabine: 120 cm

Technische Hilfsmittel zum Ein- und Ausstieg

Technische Hilfsmittel zum Ein- und Ausstieg: Es stehen an allen drei Haltestellen mobile Rampen zur Verfügung.

Beim Ein-/Ausstieg ist eine Schwelle/Stufe (Höhenunterschied) vorhanden.

Höhe der Schwelle/Stufe: 23 cm

Abstand zwischen Kabine und Bahnsteigkante: 71 cm

Anmerkungen zum Ein-/Ausstieg: Die Höhe des Einstiegs (Abstand zwischen Kabine und Bahnsteigkante) variiert an den verschiedenen Haltestellen um wenige Zentimeter (71–73 cm).

Es sind Sitzgelegenheiten in der Kabine vorhanden.

Weitere Angaben nach Auskunft des Betreibers:

keine Beförderung von Elektrorollstühlen

Anzahl der Rollstuhlfahrer, die gleichzeitig befördert werden können: 2

Die Fahrt wird durch Mitarbeiter begleitet.

Die Bewegungsfläche hinter der Einstiegstür im Fahrgastraum ist 142 cm breit.

Die Bewegungsfläche hinter der Einstiegstür im Fahrgastraum ist 125 cm tief.

Höhe der Unterkante des Fensters: 90 cm

Öffentliches WC am Parkplatz



Öffentliches WC

©Randolph French

Öffentliches WC am Parkplatz unter der Brücke



Öffentliches WC am
Parkplatz unter der
Brücke

©Randolph French



Öffentliches WC am
Parkplatz unter der
Brücke

©Randolph French

Am Parkplatz unter der Brücke befindet sich ein weiteres öffentliches WC. Der Zugang ist mit einem Euroschlüssel oder gegen Münzeinwurf möglich.

Hilfsmittel

Alarm/Hilfsmittel



Lagerung mobile
Rampen Bergstation

©Randolph French

Assistenzhunde (Begleithunde, Blindenführhunde etc.) dürfen in alle relevanten Bereiche/Räume des Betriebes/Angebotes mitgebracht werden.

Es werden Hilfsmittel angeboten.

Rollstuhl,

Andere angebotene Hilfsmittel: Es werden an allen drei Haltestellen mobile Rampen für den stufenlosen Zugang in die Zahnradbahn bereitgehalten.

Anmerkungen für den Gast: Es gibt eine Audio-Datei mit der Beschreibung der Fahrt auf den Drachenfels.