

Drachenfelsbahn Königswinter

Drachenfelsstr. 51
53639 Königswinter

Tel: +49 2223 92090

info@drachenfelsbahn.de
www.drachenfelsbahn.de

Informationen für Gäste mit kognitiven Beeinträchtigungen

Die Informationen zur Barrierefreiheit wurden am 11. September 2024 im Rahmen des Systems "Reisen für Alle" erhoben.

Fotos zur Einrichtung



Drachenfelsbahn
Königswinter

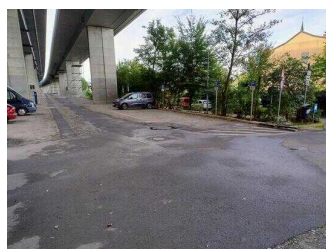
©www.drachenfelsbahn.de



Drachenfelsbahn
Königswinter

©Randolph French

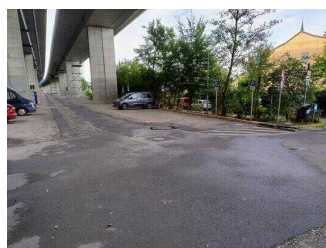
Parkplatz unter der Brücke



Parkplatz unter der
Brücke

©Randolph French

Parkplatz unter der Brücke



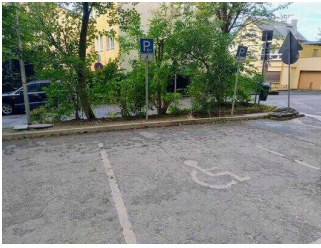
Parkplatz unter der
Brücke

©Randolph French



Parkplatz unter der
Brücke

©Randolph French



Parkplatz unter der Brücke

©Randolph French

Es ist ein Parkplatz vorhanden.

Es ist mindestens 1 Parkplatz für Menschen mit Behinderung vorhanden.

Es gibt 3 Stellplatz/-plätze für Menschen mit Behinderung.

Stellplatzbreite: 345 cm

Stellplatzlänge: 500 cm

Entfernung des Stellplatzes/der Stellplätze für Menschen mit Behinderung zum Eingangsbereich: 100 m

Der Stellplatz / die Stellplätze für Menschen mit Behinderung ist/sind gekennzeichnet.

Weg vom Parkplatz unter der Brücke zum Haupteingang



Weg vom Parkplatz unter der Brücke zum Haupteingang

©Randolph French



Weg vom Parkplatz unter der Brücke zum Haupteingang

©Randolph French

Das Ziel des Weges ist in Sichtweite.

ÖPNV



ÖPNV

©Randolph French

Blankomodul

Die nächste ÖPNV-Haltestelle (Königswinter Drachenfelsbahn) befindet sich in ca. 200m Entfernung auf der anderen Seite der Bahngleise.

Haupteingang Talstation



Haupteingang

©Randolph French

Haupteingangsbereich



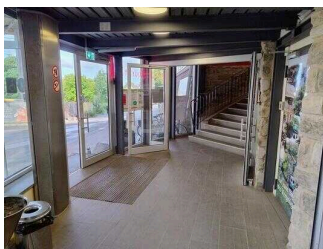
Tür
Haupteingangsbereich

©Randolph French



Bodenbelag vor
Haupteingangsbereich

©Randolph French



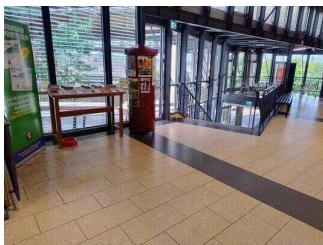
Haupteingangsbereich
innen

©Randolph French

Name bzw. Logo des Betriebes/der Einrichtung sind von außen klar erkennbar.

Anmerkungen für den Gast: Hinter dem Eingangsbereich gelangt man nur über Treppen zu den anderen Gebäudebereichen.

Weg von der Treppe am Haupteingang zur Kasse



Weg von der Treppe
am Haupteingang zur
Kasse

©Randolph French

Länge des Flurs/Weges/Ganges: 8 m

Das Ziel des Weges ist in Sichtweite.

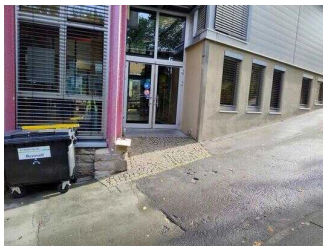
Nebeneingang Talstation



Nebeneingang

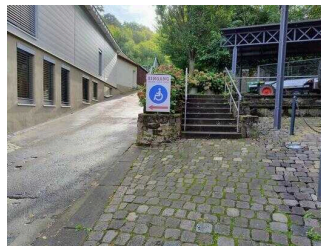
©Randolph French

Nebeneingang



Tür Nebeneingang

©Randolph French



Beschilderung Nebeneingang

©Randolph French



Nebeneingang innen

©Randolph French

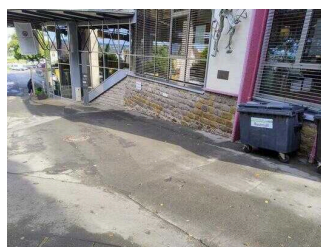
Name bzw. Logo des Betriebes/der Einrichtung sind von außen klar erkennbar.

Weg außen vom Haupt- zum Nebeneingang



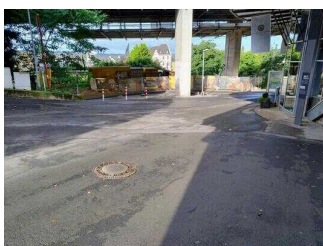
Wegweisung zum Nebeneingang

©Randolph French



Weg außen vom Haupt- zum Nebeneingang

©Randolph French

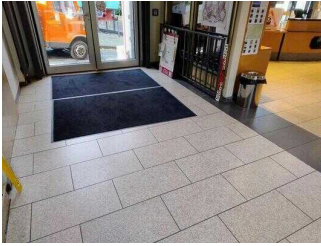


Weg außen vom Haupt- zum Nebeneingang

©Randolph French

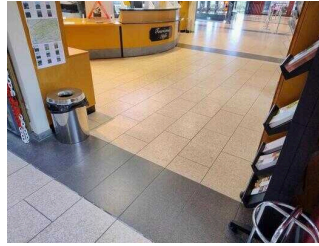
Es sind Wegezeichen in sichtbarem Abstand vorhanden.

Weg vom Nebeneingang zur Kasse



Weg vom
Nebeneingang zur
Kasse

©Randolph French



Weg vom
Nebeneingang zur
Kasse

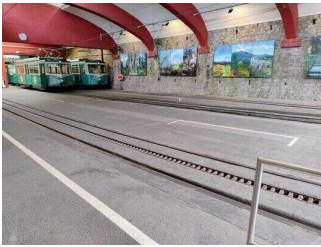
©Randolph French

Länge des Flurs/Weges/Ganges: 7 m

Das Ziel des Weges ist in Sichtweite.

Talstation

Bahnsteig Talstation



Talstation

©Randolph French



Talstation

©Randolph French



Zahnradrschiene

©Randolph French

Es gibt eine Haltestelle des öffentlichen Personennahverkehrs (ÖPNV) in max. 100m Entfernung vom Eingang/Zugang.

Entfernung der Haltestelle für Menschen mit Behinderung zum Eingangsbereich: 7 m

Schriftliche Haltestelleninformationen sind vorhanden.

Es sind keine akustischen Haltestelleninformationen vorhanden.

Die Haltestelle ist nicht bildhaft gekennzeichnet.

Die verschiedenen Verkehrslinien sind nicht farblich unterschiedlich gekennzeichnet.

Die verschiedenen Verkehrslinien sind nicht durch Symbole unterschiedlich gekennzeichnet.

Anmerkungen für den Gast: Ein Gleis mit Zahnradkonstruktion muss i.d.R. gequert werden.

Kasse/Beratungstresen



Abgesenkter Bereich des Counters

©Randolph French



Kassendisplay

©Randolph French

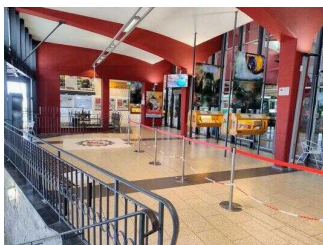


Weigweisung zur Kasse

©Randolph French

Der Schalter/Tresen/die Kasse ist von der Eingangstür aus direkt sichtbar.

Wartehalle mit Exponaten



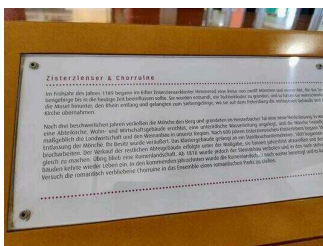
Wartehalle mit Exponaten

©Randolph French



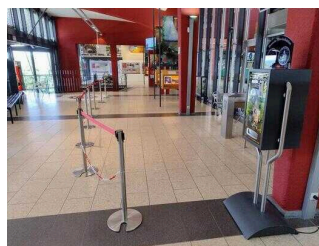
Exponate

©Randolph French



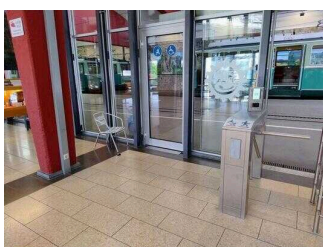
Beschriftung der Exponate

©Randolph French



Ausgangsbereich Bahnsteig

©Randolph French



Ausgang zum Bahnsteig

©Randolph French

Öffentliches WC für Menschen mit Behinderung



Tür Öffentliches WC

©Randolph French



Öffentliches WC

©Randolph French



Öffentliches WC

©Randolph French

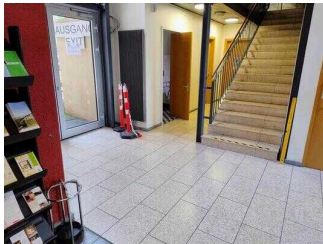


Öffentliches WC

©Randolph French

Anmerkungen für den Gast: Ein Wickeltisch (hochklappbar) für Kleinkinder ist vorhanden.

Weg von der Kasse zum WC



Weg von der Kasse zum WC

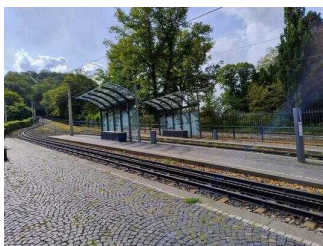
©Randolph French

Länge des Flurs/Weges/Ganges: 8 m

Das Ziel des Weges ist in Sichtweite.

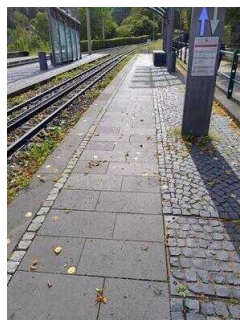
Mittelstation

Bahnsteig Mittelstation



Mittelstation

©Randolph French



Bahnsteig Mittelstation

©Randolph French



Fahrtrichtungsanzeige Mittelstation

©Randolph French



Sitzbank Mittelstation - Aufbewahrungsort für die mobilen Rampen

©Randolph French



Zugang Mittelstation

©Randolph French

Es gibt eine Haltestelle des öffentlichen Personennahverkehrs (ÖPNV) in max. 100m Entfernung vom Eingang/Zugang.

Entfernung der Haltestelle für Menschen mit Behinderung zum Eingangsbereich: 10 m

Es sind keine schriftlichen Haltestelleninformationen vorhanden.

Es sind keine akustischen Haltestelleninformationen vorhanden.

Die Haltestelle ist nicht bildhaft gekennzeichnet.

Die verschiedenen Verkehrslinien sind nicht farblich unterschiedlich gekennzeichnet.

Die verschiedenen Verkehrslinien sind nicht durch Symbole unterschiedlich gekennzeichnet.

Anmerkungen für den Gast: Die Haltestelle an der Mittelstation hat ein Gefälle von 11%.

Fahrkartenautomat Mittelstation



Fahrkartenautomat Mittelstation

©Randolph French

Die Menüführung durch die wesentlichen Funktionen erfolgt nicht akustisch oder bildhaft.

Bergstation

Bahnsteig Bergstation



Eingang Bergstation

©Randolph French



Haltestelleninformationen Bergstation

©Randolph French



Bergstation

©Randolph French



Modell an der Bergstation

©Randolph French

Es gibt eine Haltestelle des öffentlichen Personennahverkehrs (ÖPNV) in max. 100m Entfernung vom Eingang/Zugang.

Entfernung der Haltestelle für Menschen mit Behinderung zum Eingangsbereich: 10 m

Schriftliche Haltestelleninformationen sind vorhanden.

Es sind keine akustischen Haltestelleninformationen vorhanden.

Die Haltestelle ist nicht bildhaft gekennzeichnet.

Die verschiedenen Verkehrslinien sind nicht farblich unterschiedlich gekennzeichnet.

Die verschiedenen Verkehrslinien sind nicht durch Symbole unterschiedlich gekennzeichnet.

Anmerkungen für den Gast: Das maximale Gefälle an der Haltestelle beträgt 8%. Die Durchgangsbreite des Eingangs beträgt 90cm, des Ausgangs 1,70m. Der Fahrkartenschalter ist nicht mehr in Betrieb.

Fahrkartenautomat Bergstation



Fahrkartenautomat Bergstation

©Randolph French

Die Menüführung durch die wesentlichen Funktionen erfolgt nicht akustisch oder bildhaft.

Kabinenraum Drachenfelsbahn

Waggon Drachenfelsbahn



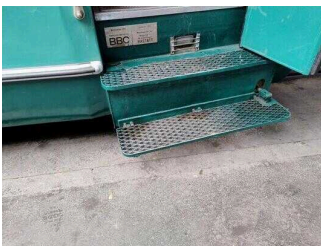
Waggon
Drachenfelsbahn

©Randolph French



Tür Waggon
Drachenfelsbahn

©Randolph French



Einstiegstufen
Waggon
Drachenfelsbahn

©Randolph French

Weitere Angaben nach Auskunft des Betreibers:

Die Fahrt wird durch Mitarbeiter begleitet.

Öffentliches WC am Parkplatz



Öffentliches WC

©Randolph French

Öffentliches WC am Parkplatz unter der Brücke



Öffentliches WC am
Parkplatz unter der
Brücke

©Randolph French



Öffentliches WC am
Parkplatz unter der
Brücke

©Randolph French

Am Parkplatz unter der Brücke befindet sich ein weiteres öffentliches WC. Der Zugang ist mit einem Euroschlüssel oder gegen Münzeinwurf möglich.

Hilfsmittel

Alarm/Hilfsmittel



Lagerung mobile
Rampen Bergstation

©Randolph French

Es werden Hilfsmittel angeboten.

Rollstuhl,

Andere angebotene Hilfsmittel: Es werden an allen drei Haltestellen mobile Rampen für den stufenlosen Zugang in die Zahnradbahn bereitgehalten.

Anmerkungen für den Gast: Es gibt eine Audio-Datei mit der Beschreibung der Fahrt auf den Drachenfels.

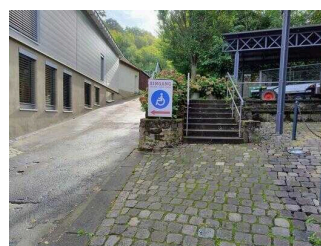
Bedienelemente / Leitsystem

Mantelbogen visuell taktile Gestaltung



Beschilderung und
Wegweisung

©Randolph French



Beschilderung und
Wegweisung

©Randolph French



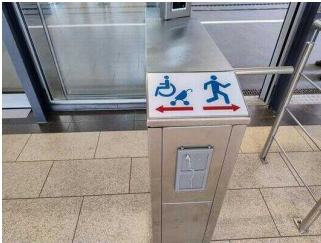
Beschilderung und Wegweisung

©Randolph French



Beschilderung und Wegweisung

©Randolph French



Beschilderung und Wegweisung

©Randolph French



Beschilderung und Wegweisung

©Randolph French



Haltestelleninformation

©Randolph French



Haltestelleninformation

©Randolph French