

Drachenfelsbahn Königswinter

Drachenfelsstr. 51
53639 Königswinter

Tel: +49 2223 92090

info@drachenfelsbahn.de
www.drachenfelsbahn.de

Informationen für Menschen mit Hörbehinderung und gehörlose Menschen

Die Informationen zur Barrierefreiheit wurden am 11. September 2024 im Rahmen des Systems "Reisen für Alle" erhoben.

Detailinformationen zu Treppen, Aufzügen / Treppenliften, Rampen, Automaten und speziellen Türen auf dem Weg zu einzelnen Bereichen finden Sie in der entsprechenden Kategorie.

Fotos zur Einrichtung



Drachenfelsbahn
Königswinter

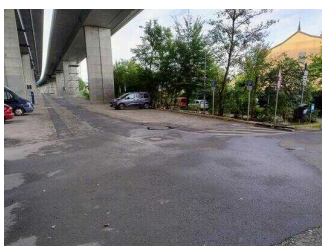
©www.drachenfelsbahn.de



Drachenfelsbahn
Königswinter

©Randolph French

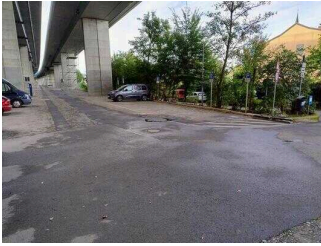
Parkplatz unter der Brücke



Parkplatz unter der
Brücke

©Randolph French

Parkplatz unter der Brücke



Parkplatz unter der Brücke

©Randolph French



Parkplatz unter der Brücke

©Randolph French



Parkplatz unter der Brücke

©Randolph French

Es ist ein Parkplatz vorhanden.

Es ist mindestens 1 Parkplatz für Menschen mit Behinderung vorhanden.

Es gibt 3 Stellplatz/-plätze für Menschen mit Behinderung.

Stellplatzbreite: 345 cm

Stellplatzlänge: 500 cm

Entfernung des Stellplatzes/der Stellplätze für Menschen mit Behinderung zum Eingangsbereich: 100 m

Der Stellplatz / die Stellplätze für Menschen mit Behinderung ist/sind gekennzeichnet.

ÖPNV



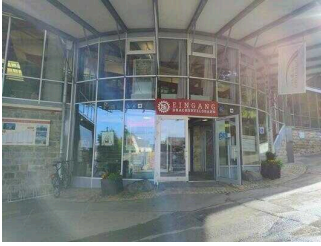
ÖPNV

©Randolph French

Blankomodul

Die nächste ÖPNV-Haltestelle (Königswinter Drachenfelsbahn) befindet sich in ca. 200m Entfernung auf der anderen Seite der Bahngleise.

Haupteingang Talstation



Haupteingang

©Randolph French

Haupteingangsbereich



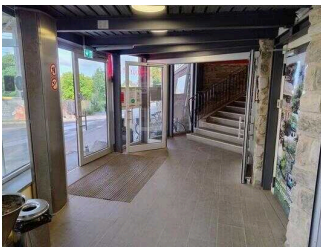
Tür
Haupteingangsbereich

©Randolph French



Bodenbelag vor
Haupteingangsbereich

©Randolph French



Haupteingangsbereich
innen

©Randolph French

Anmerkungen für den Gast: Hinter dem Eingangsbereich gelangt man nur über Treppen zu den anderen Gebäudebereichen.

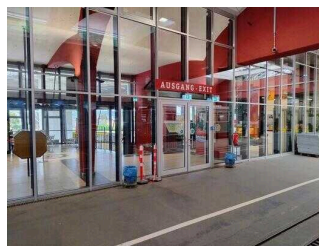
Talstation

Bahnsteig Talstation



Talstation

©Randolph French



Talstation

©Randolph French



Zahnradrschiene

©Randolph French

Es gibt eine Haltestelle des öffentlichen Personennahverkehrs (ÖPNV) in max. 100m Entfernung vom Eingang/Zugang.

Entfernung der Haltestelle für Menschen mit Behinderung zum Eingangsbereich: 7 m

Schriftliche Haltestelleninformationen sind vorhanden.

Anmerkungen für den Gast: Ein Gleis mit Zahnradkonstruktion muss i.d.R. gequert werden.

Kasse/Beratungstresen



Abgesenkter Bereich des Counters

©Randolph French



Kassendisplay

©Randolph French

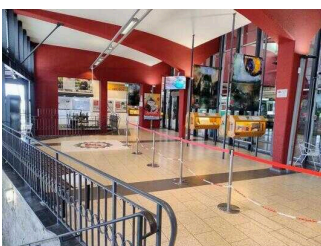


Weigweisung zur Kasse

©Randolph French

Das Kassendisplay/die Preisangabe an der Kasse ist gut erkennbar (z.B. groß oder schwenkbar).

Wartehalle mit Exponaten



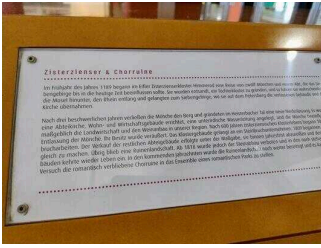
Wartehalle mit Exponaten

©Randolph French



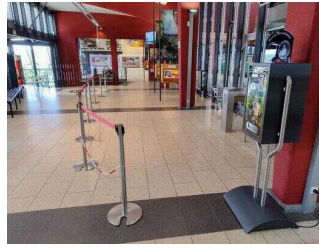
Exponate

©Randolph French



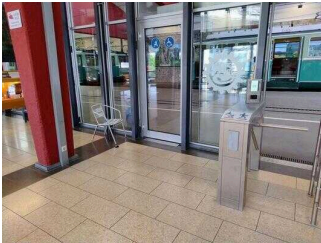
Beschriftung der Exponate

©Randolph French



Ausgangsbereich Bahnsteig

©Randolph French



Ausgang zum Bahnsteig

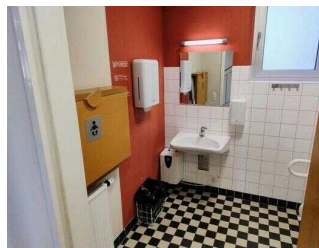
©Randolph French

Öffentliches WC für Menschen mit Behinderung



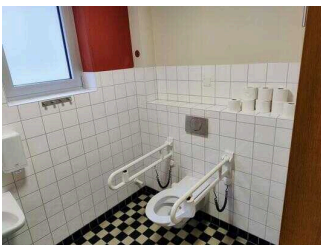
Tür Öffentliches WC

©Randolph French



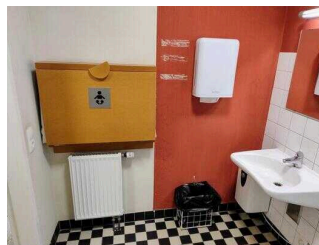
Öffentliches WC

©Randolph French



Öffentliches WC

©Randolph French



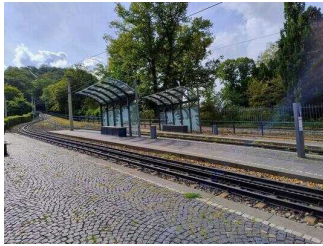
Öffentliches WC

©Randolph French

Anmerkungen für den Gast: Ein Wickeltisch (hochklappbar) für Kleinkinder ist vorhanden.

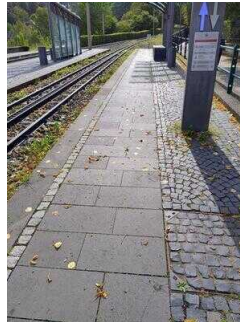
Mittelstation

Bahnsteig Mittelstation



Mittelstation

©Randolph French



Bahnsteig
Mittelstation

©Randolph French



Fahrtrichtungsanzeige
Mittelstation

©Randolph French



Sitzbank
Mittelstation –
Aufbewahrungsort
für die mobilen
Rampen

©Randolph French



Zugang Mittelstation

©Randolph French

Es gibt eine Haltestelle des öffentlichen Personennahverkehrs (ÖPNV) in max. 100m Entfernung vom Eingang/Zugang.

Entfernung der Haltestelle für Menschen mit Behinderung zum Eingangsbereich: 10 m

Es sind keine schriftlichen Haltestelleninformationen vorhanden.

Anmerkungen für den Gast: Die Haltestelle an der Mittelstation hat ein Gefälle von 11%.

Bergstation

Bahnsteig Bergstation



Eingang Bergstation

©Randolph French



Haltestelleninformationen Bergstation

©Randolph French



Bergstation

©Randolph French



Modell an der Bergstation

©Randolph French

Es gibt eine Haltestelle des öffentlichen Personennahverkehrs (ÖPNV) in max. 100m Entfernung vom Eingang/Zugang.

Entfernung der Haltestelle für Menschen mit Behinderung zum Eingangsbereich: 10 m

Schriftliche Haltestelleninformationen sind vorhanden.

Anmerkungen für den Gast: Das maximale Gefälle an der Haltestelle beträgt 8%. Die Durchgangsbreite des Eingangs beträgt 90cm, des Ausgangs 1,70m. Der Fahrkartenschalter ist nicht mehr in Betrieb.

Kabinenraum Drachenfelsbahn

Waggon Drachenfelsbahn



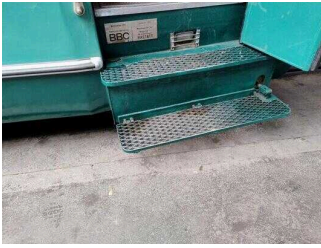
Waggon Drachenfelsbahn

©Randolph French



Tür Waggon Drachenfelsbahn

©Randolph French



Einstiegstufen Waggon Drachenfelsbahn

©Randolph French

Weitere Angaben nach Auskunft des Betreibers:

Die Fahrt wird durch Mitarbeiter begleitet.

Öffentliches WC am Parkplatz



Öffentliches WC

©Randolph French

Öffentliches WC am Parkplatz unter der Brücke



Öffentliches WC am Parkplatz unter der Brücke

©Randolph French



Öffentliches WC am Parkplatz unter der Brücke

©Randolph French

Am Parkplatz unter der Brücke befindet sich ein weiteres öffentliches WC. Der Zugang ist mit einem Euroschlüssel oder gegen Münzeinwurf möglich.

Hilfsmittel

Alarm/Hilfsmittel



Lagerung mobile
Rampen Bergstation

©Randolph French

Es gibt einen Alarm.

Es gibt keinen optisch deutlich wahrnehmbaren Alarm.

Es werden Hilfsmittel angeboten.

Rollstuhl,

Andere angebotene Hilfsmittel: Es werden an allen drei Haltestellen mobile Rampen für den stufenlosen Zugang in die Zahnradbahn bereitgehalten.

Anmerkungen für den Gast: Es gibt eine Audio-Datei mit der Beschreibung der Fahrt auf den Drachenfels.